

# AR3000 Automatic Dicing Saw

## 应用

## Applications

主要用于6英寸半导体晶圆、集成电路、QFN、发光二极管、LED芯片、太阳能电池、电子基片、压电陶瓷等的划切加工；适用于包括硅、石英、氧化铝、氧化铁、砷化镓、铌酸锂、蓝宝石和玻璃等材料。

## 特点

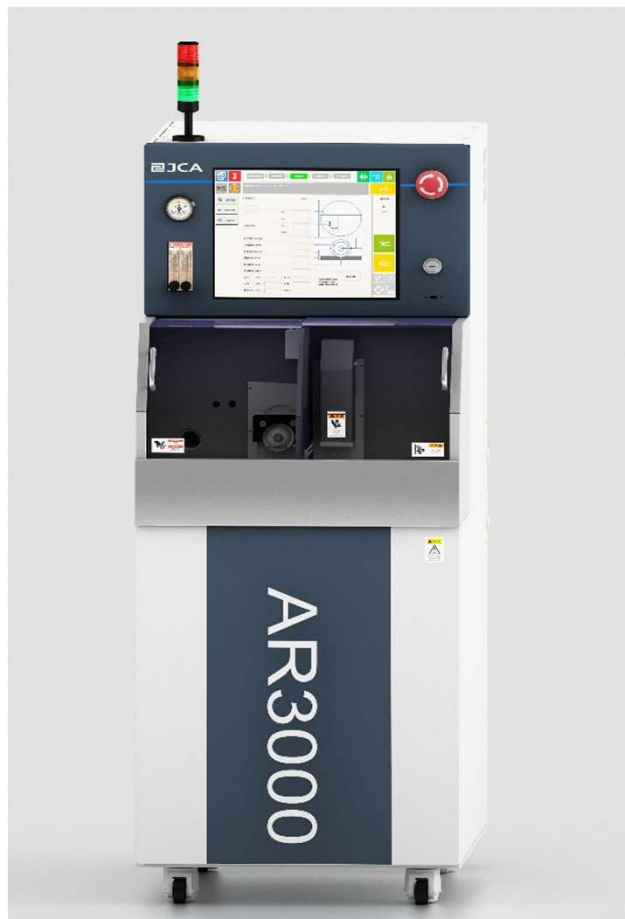
## Features

- 触控教学式GUI，编辑过程模拟显示，操作简单便捷。
- 精密进口滚珠丝杆、直线导轨，Y向光栅尺闭环控制，高精度机台长时间保持。
- 直光、环形光两种光源，70×—320×可选倍率双显微镜，工件显示清晰。
- 刃露出量实时显示，测高系统自检报警，真空预警，加工状态实时可控。
- 自动对准、自动切割、自动刀痕检测功能，减少操作人员工作量，有效提高生产效率。

## 功能

## Functions

- 多片同盘切割；
- \*自动对准、自动刀痕检测功能；
- \*双倍率双光源机器视觉；
- \*高精度非接触式测高；
- \*刀片破损检测系统；
- \*在线过程磨刀功能；
- 集中加油，便捷自润滑功能；
- \*工厂自动化模块。

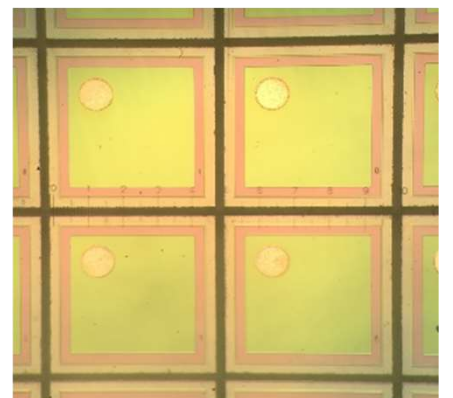
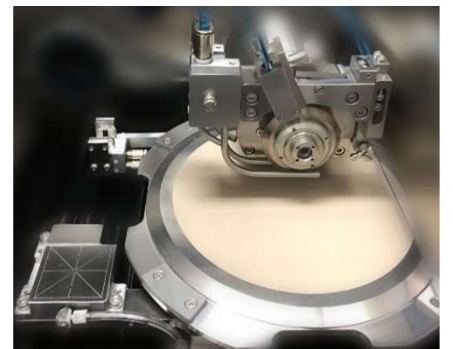
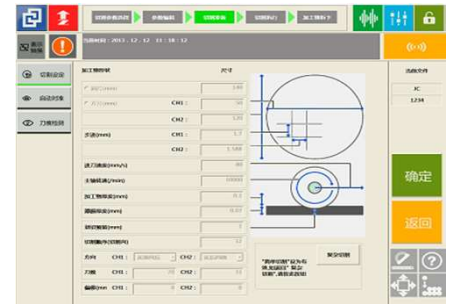


# AR3000 Automatic Dicing Saw

## 技术指标

## Specifications

指标名称	单位	指标内容	
最大工作物尺寸	mm	ø 6"或160mm×160mm方形	
X轴	可切削范围	mm 165	
	进刀速度输入范围	mm/s 0.1 - 500	
Y轴	可切削范围	mm 165	
	单步步进量	mm 0.0001	
Z轴	定位精度	mm 0.003以内/165      0.002以内/5 (单一误差)	
	有效行程	mm 35(使用ø2"切割刀片时)	
	移动量分辨率	mm 0.00005	
	重复精度	mm 0.001	
θ轴	可使用的最大切割刀片直径	mm Ø 58	
	最大旋转角度	deg 320 (380*)	
主轴	转角精度	" 15 (直驱电机)	
	额定输出功率	kW 1.5 (1.8、2.4可选) at 30,000 min <sup>-1</sup>	
	额定扭矩	N·m 0.48	
	旋转数范围	min <sup>-1</sup> 3,000 - 40,000 (60,000*)	
其他规格	可使用的最大框架	- 6寸	
其他规格	电源	V 220V ±10%	
	耗电量	加工时	kW 0.5 (参考值)
		暖机时	kW 0.3 (参考值)
	最大耗电量	kVA 3.2	
	压缩空气供给压力	Mpa 0.5 - 0.8	
	压缩空气最大消耗量	L/min(ANR) 185	
	切削水压力	Mpa 0.2 - 0.4	
	最大消耗量	L/min 4.0	
	冷却水压力	Mpa 0.2 - 0.4	
	最大消耗量	L/min 1.5 (在0.3MPa时)	
	排风量	m <sup>3</sup> /min 1.5	
	设备尺寸 (W × D × H)	mm 600 × 970 × 1,600	
设备重量	kg 约600		



### 使用条件

- 请使用大气露点在-15℃以下残余油分为0.1 ppm，过滤度在0.01 μm/99.5%以上的清洁压缩空气。
- 请将放置机械设备的房间室温设定在20℃~25℃之间，并将波动范围控制在±1℃以内。
- 请将切削水的水温控制为室温+2℃（变化波动范围在±1℃以内），将冷却水的水温控制为与室温相同（变化波动范围在±1℃以内）。
- 其他，请避免设备受到撞击及外界的有感振动。另外，请不要将设备安装在鼓风机、通风口、产生高温的装置及产生油雾的装置附近。
- 本设备会使用水。万一发生漏水影响，请把本设备安装在有防水性之地板及有排水处理之场所。
- (\*) 为非标准配置。



## 江苏京创先进电子科技有限公司

地址：常熟经济技术开发区四海路2号楼

电话：0512-5296-9660

邮件：技术 support@jcxj.com.cn

传真：0512-5192-9760

商务 sales@jcxj.com.cn

苏州分公司：苏州工业园区纳米城11栋406

电话：0512-6592-4573

网址：www.jcxj.com.cn

传真：0512-6592-4573